

Výtah MAXIM 320 2xPLUS TOV 320/0,63-1,0

pro výtahy TOV 250/0,7 ve zděné šachtě – rozměr š x hl = 1200 x 1500 mm

Výtah MAXIM 320 2xPLUS je trakční osobní výtah o nosnosti 320 kg se sv. rozměry klece š x hl x v = 810 x 1250 x 2000 mm, který je osazen tenkou ocelovou protiváhou pohybující se vedle klece výtahu za hlavními vodičky.

Vybavení výtahu

Klec

Klec výtahu MAXIM 320 2xPLUS je celokovová, osazena automatickými dveřmi typu BUS. Výplň – stěny klece včetně stropu jsou provedeny z pozinkovaného plechu. Stěny jsou polepeny fólií polyrey, strop klece je lakován práškovou barvou. Osvětlení klece je provedeno LED diodami ve stropu. Podlaha je polepena protiskluzovým ALTREM. Nosná konstrukce – rám klece je dodán v pozinkovaném provedení a je opatřen vodičnými čelistmi se samomazy, zábradlím a revizní jízdou na stropu. Hlava klece je vybavena obousměrnými zachycovači typu PR 2000 UD a tenzometrickým vážením.

Pohon

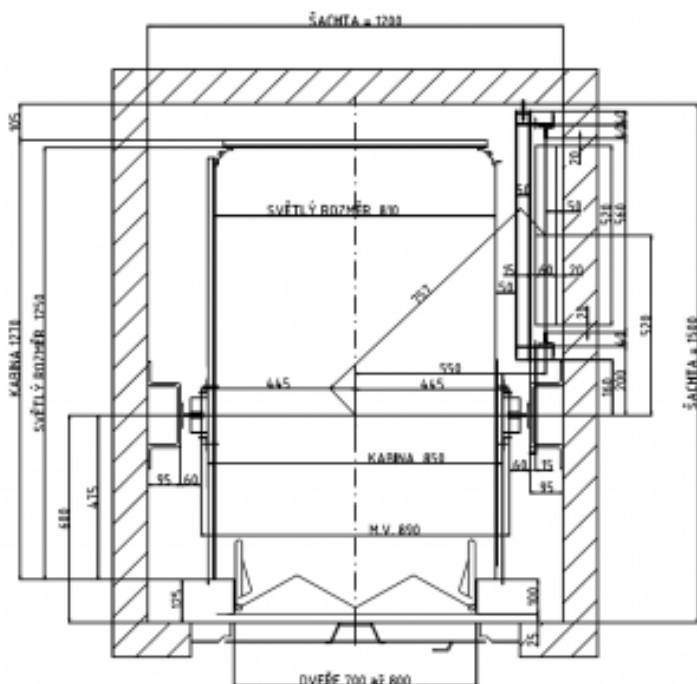
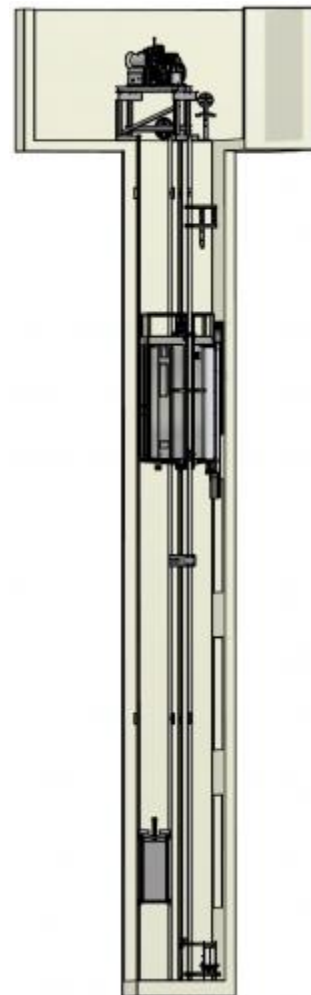
Výťahový stroj S3 TOV 320, elektromotor 3 kW, dvoučinná brzda 48 V, ruční kolo s elektrickým blokováním při nasazení na hřídel elektromotoru, kryt trakčního kotouče, rošt stroje s tlumením nebo výťahový stroj ALBERTO SASSI, elektromotor typ VVVF 3,3 – 3,7 kW (dle jmenovité rychlosti), dvoučinná brzda 48 V. Šachetní uzávěry Jednokřídlové šachetní dveře ruční roz. š x v = 800 (700) x 2 000 mm v lakovaném provedení.

Rozvaděč

4 VDN ... F s jednosměrným sběrem a s frekvenčním měničem.

Řízení výtahu – mikroprocesorové.

Ovládací kombinace v kleci je v provedení antivandal, kdy v nerez štítu jsou umístěny tlačítka pro jednotlivé stanice, digitální ukazatel polohy stanice, nouzové osvětlení klece a zařízení pro oboustrannou komunikaci pro případ poruchy. Tlačítka ve stanicích jsou umístěna v zárubni šachetních dveří a jsou vybavena digitálním ukazatelem směru jízdy výtahu, v přízemí pak je toto tlačítko doplněno o ukazatel polohy klece. Tlačítka jsou v provedení antivandal v nerez štítech.



Technická data výtahu:

třída - I. výtah určený pro dopravu osob typ - TOV 320

nosnost - 320 kg – 4 osoby

rychlost - 0,63 až 1,0 m.s-1

dopravní zdvih - do 33,6 m

stanice/nástupiště - do 13/13

pohon - výťahový stroj S 3, TOV 320, TK Ø 660 mm, elektromotor 3 kW nebo výťahový stroj ALBERTO SASSI, elektromotor typ VVVF 3,3 – 3,7 kW (dle jmenovité rychlosti), TK Ø 700 mm, řízený frekvenčně s plynulým rozjezdem a dojezdem výtahu do stanice nosné prostředky - 2 x lano Ø11 mm

klec výtahu - konstrukční roz. š = 850 mm, hl = 1270 mm, světlý roz. š = 810 mm, hl = 1250 mm, v = 2 000 mm, neprůchozí, automatické klecové dveře typu BUS sv. rozměr š x v = 800 (700) x 2000 mm

šachetní dveře - jednokřídlové ruční roz. š x v = 800 (700) x 2000 mm

konzoly a vodička - vodička klece profil T 70/60/12 zavěšená stávající

řízení výtahu - tlačítkové jednoduché se sběrem směrem dolů

el. instalace výtahu - vodiči Cu s instalací odpovídající požadavkům PO